



Formation EFT

Sylvie Alves

LE CYCLE COMPLET DE FORMATION

Présentation

L'EFT a sa place dans la psychologie énergétique, qui fait la relation entre le système énergétique, les émotions, les mémoires, la santé... en vue d'harmoniser le corps, l'âme et l'esprit.

Nous sommes conditionnés depuis l'enfance par la société, la religion, la famille, l'école... et avons oublié qui nous sommes réellement.

Afin de sortir de ces ornières, nous devons :

- ★ Comprendre comment les champs de force mémoriels nous amènent à vivre ces circonstances de façon répétitive.
- ★ Les identifier et désamorcer ces vieux programmes, pour une nouvelle liberté d'être.



L'EFT libère en temps réel les tensions, émotions, pensées, traumatismes... par des tapotements sur les méridiens du corps, conjugués à des formulations en direction du mental. L'EFT permet de nous rendre disponibles à 'nous-m'aime' et de nous apaiser.



*Pouvoir évacuer dans l'instant
les mémoires, stress,
peurs du quotidien.*

La formatrice : Sylvie Alves est pscho-énergéticienne, conférencière et formatrice. Certifiée en EFT, TAT, Tong Ren, Grabovoi et Fleurs de Saint-Germain.



EFT niveau 1

2 JOURS/14H

🕒 **Horaires** : 9h/17h (Heure de Paris.)

💶 **Coût** : 275 €

✔ **Prérequis** : aucun



Technique de Libération Émotionnelle

★ OBJECTIF DU STAGE

Pendant ces 2 jours vous :

- Saurez qui vous êtes, d'où vous venez et ce que vous êtes censés accomplir.
- Apprendrez les bases théoriques de l'EFT et de la psychologie énergétique.
- Pratiquerez l'EFT en groupe.
- Expérimenterez diverses manières d'utiliser cet outil, selon les problèmes/le public concernés.
- Apprendrez à aller au cœur du problème grâce à des questions ciblées pour lever les blocages.
- Reprogrammerez le mental, une fois l'emprise de la mémoire libérée.
- Saurez faire une séance EFT pour vous ou une autre personne.

★ EXTRAIT DE LA FORMATION

EFT 1 permet d'intégrer :

1. L'origine et le fonctionnement de l'EFT.
2. Le SUD (Subjective Unit of Distress) comment évaluer l'intensité de la problématique?
3. Les phrases d'appel et de rappel.
4. La prise en charge de l'inversion psychologique.
5. La PETITE RONDE pour le quotidien, les petites difficultés...
6. La GRANDE RONDE pour les difficultés chroniques : dépendances, phobies, allergies.
7. Procédé de paix personnelle.
8. Les points discrets...

★ À QUI S'ADRESSE CETTE FORMATION ?

Aux particuliers et à toutes personnes dans la relation d'aide (thérapeute, travailleur social, coach, psychothérapeute...)



EFT niveau 2

2 JOURS/14H

🕒 **Horaires** : 9h/17h (Heure de Paris.)

💶 **Coût** : 275 €

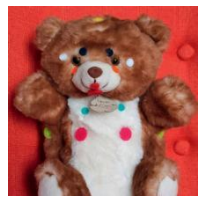
✓ **Prérequis** : avoir suivi EFT niv 1 avec moi.



Pour tout apaiser et transformer : burn out, stress, dépendance, traumatisme...

★ EXTRAIT DE LA FORMATION

1. L'EFT avec les enfants, psychologie de l'enfant et utilisation de la peluche Tapoty.
2. Techniques douces pour évacuer les gros traumatismes, les colères, les abus, les dépressions...
3. Les métaphores, les oppositions inconscientes des 'oui mais', les auto-sabotages...
4. L'EFT avec les animaux, les plantes...
5. Association avec des techniques cousines de l'EFT.
6. Notions approfondies entre inconscient, subconscient et conscient et leur rôle dans notre quotidien téléguidé.



★ À QUI S'ADRESSE CETTE FORMATION ?

Aux particuliers et à toutes personnes dans la relation d'aide (thérapeute, travailleur social, coach, psychothérapeute...)

EFT niveau 3

3 JOURS/21H

🕒 **Horaires** : 9h/17h (Heure de Paris.)

💶 **Coût** : 400 €

✓ **Prérequis** : avoir suivi EFT1 et EFT2 avec moi.



Pour être certifié ou simplement maîtriser cet outil.

★ EXTRAIT DE LA FORMATION

- Approfondissement des notions du cadre à créer dans la relation d'aide (déontologie, bienveillance, sens de l'écoute...)
- Approfondissement de cas complexes à traiter avec différentes variantes de l'EFT.
- Étude des différents contextes de conceptions, grossesses et naissances avec leurs impacts sur les futurs comportements, croyances... de la personne.
- Mise en pratique de séance devant le groupe.

★ À QUI S'ADRESSE CETTE FORMATION ?

S'adresse aux particuliers ou professionnels voulant utiliser ces outils avec l'objectif d'une meilleure compréhension de leur relation au monde.



Atelier EFT

2H30



🕒 **Horaires** : en matinée ou après-midi
selon les demandes

€ **Coût** : 50 €

✓ **Prérequis** : avoir suivi EFT niv 1 avec moi.

*Ateliers pratiques pour la mise en application des acquis
et s'entraîner au rôle thérapeute - 'thérapé'*

Lors de demi-journée vous :

- Poserez vos questions sur les problèmes rencontrés dans votre pratique personnelle.
- Apprendrez à pratiquer entre vous, tout en étant supervisés (anamnèse et conduite de séance.)
- Participerez à des séances collectives selon vos demandes du moment.

*Se libérer des émotions, peurs, blocages...
qui nous emprisonnent, pour vivre sereinement.*

INSCRIPTIONS C INFORMATIONS

RETROUVEZ TOUTES LES DATES DES STAGES SUR MON SITE :
sylviealves.com

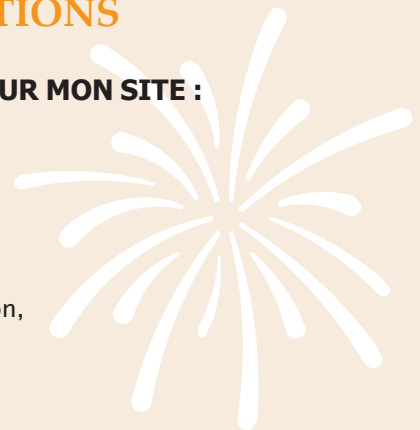
INSCRIPTION PAR MAIL :

✉ toctoc@sylviealves.com

Merci de bien préciser lors de l'inscription,
l'intitulé du stage et la date.

OU PAR TÉLÉPHONE :

☎ 06 26 82 82 08



La formatrice : Sylvie Alves est pscho-énergéticienne, conférencière et formatrice.
Certifiée en EFT, TAT, Tong Ren, Grabovoi et Fleurs de Saint-Germain.