



## Qui suis-je ?

J'aide les personnes à retrouver du sens à leur vie en se libérant des schémas répétitifs les empêchant de réaliser leurs rêves .

Psycho-énergéticienne et formatrice, je promeus une thérapie holistique associant la psychologie, le corps, l'énergie et la spiritualité.

Je transmets des approches psycho-énergétiques et d'ouverture de conscience pour ouvrir à une autre dimension de soi-m'aime.

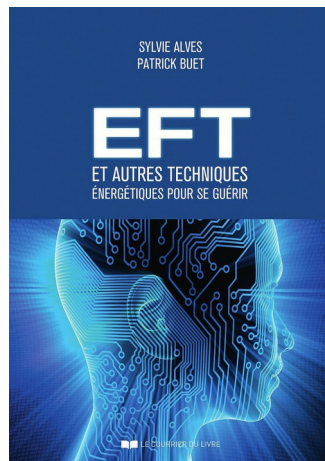
Plus d'infos sur ces contenus :  
[www.sylviealves.com](http://www.sylviealves.com)

## Rendez-vous individuels

Contactez-moi !

+ 20 000  
EXEMPLAIRES VENDUS

*Mode d'emploi et astuces pratiques  
pour transformer votre vie*



« Votre livre est sur mon chevet,  
c'est devenu ma bible. »

**Henri**

« J'ai trouvé ce livre génial,  
je le garderai jusqu'à la fin. »

**Élisabeth**

« Merci, je me suis libérée de  
mes douleurs en 3 petites rondes,  
c'est clair et bien écrit. »

**Éva**

### Sylvie Alves

Psycho-énergéticienne, conférencière et formatrice.  
Certifiée en EFT, TAT, Tong Ren, Grabovoi et  
Fleurs de Saint-Germain.

06 26 82 82 08 toctoc@sylviealves.com

# Sylvie Alves

Psycho-énergéticienne  
conférencière & formatrice,



## Stages en présentiel

JUILLET-AOÛT 2025

Haute-Marne - 52500 Pressigny

Choisissez la liberté,  
la sérénité & la  
conscience d'Être



06 26 82 82 08

[www.sylviealves.com](http://www.sylviealves.com)

[www.sylviealves.com](http://www.sylviealves.com)

# Formations

Juillet - Août 2025



## EFT niveau 1

12/13 juillet - de 9h à 17h

L'EFT est un outil de transformation en profondeur, libérant l'origine des peurs, traumatismes, stress... et vous permettant de vivre vos rêves.



## Découvrir son Progr'âme de vie 1

14/15 juillet - de 9h à 17h

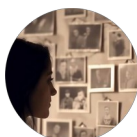
Délier les nœuds de votre vie et accéder à vos potentiels sont possibles grâce au décodage des choix de votre âme.



## EFT niveau 2

16/17 juillet - de 9h à 17h

Apprendre les diverses variantes de l'EFT afin de pouvoir gérer tous les types de circonstances et avec tous publics.



## Explorer son Progr'âme de vie 2

18/19 juillet - de 9h à 17h

L'accès aux aspects spécifiques permet de décoder en profondeur le véritable but de cette incarnation.



## Massage Métamorphique Et LGO

20 juillet - de 9h à 17h

Ces 2 méthodes libèrent votre force vitale et les traumatismes, même oubliés, tout en douceur, sans verbaliser quoique ce soit.



## Pratiques simples pour gérer Les soucis du quotidien

21 juillet - de 9h à 17h

Plusieurs outils à utiliser pour retrouver le calme.



## Découvrir les Fleurs de Saint-Germain

22 juillet de 9h à 17h30

Ces fleurs sauvages du Brésil réparent tous les déséquilibres du physique, mental et émotionnel.



## Tong Ren et Grabovoi

23 juillet - de 9h à 17h

Associer ces 2 méthodes simples et faciles, pour remettre tout votre corps à la norme.

**NOUVEAU**

## 4 jours d'expérimentation

### 'Lumière sur la Conscience : Illumination personnelle'

Du 15 au 18 août - de 9h à 21h

Au cœur de soi, il y a une dimension qui ne demande qu'à s'expanser, la conscience. Elle gère tous les univers et nous réserve bien des surprises. Au travers de divers ateliers, nous plongerons en nous-même en toute confiance, afin de découvrir ce trésor.

*Se libérer des émotions,  
peurs, blocages... qui vous  
emprisonnent pour vivre sereinement*



**52500 Pressigny** (proche Fayl-Billot)  
À mi-chemin entre Langres et Vesoul

**Hébergement & restauration  
sur place**

## INSCRIPTIONS & INFORMATIONS

PAR MAIL

**toc@tocielvalves.com**

Merci de bien préciser lors de l'inscription,  
l'intitulé et la date du stage choisi.

PAR TÉLÉPHONE

**06 26 82 82 08**

SUR SITE

**sylviealves.com/  
formations-ete-2025**

